

ŚREDNIOWIECZNE MIASTO I WIEŚ



Miasto w średniowieczu

Pierwsze miasta powstały poprzez przekształcenie się z:

- podgrodzi,
- osad przy klasztorach,
- osad przy placach targowych.



Miasta zakładano także od podstaw wytyczając odpowiednie miejsce.

Miasto w średniowieczu

- Zakładanie miasta wraz z nadaniem mu praw lub tylko nadanie praw ośrodkom już istniejącym nazywamy **lokacją**.
- Wzorem dla lokacji miast polskich były wzory niemieckie: prawo magdeburskie lub lubeckie.



Miasto w średniowieczu

Średniowieczny układ miasta:

- na środku rynek
- na rynku ratusz (siedziba władz miejskich)
- obok ratusza pręgierz i waga miejska
- ulice przecinające się pod kątem prostym
- miasto otaczano murami obronnymi



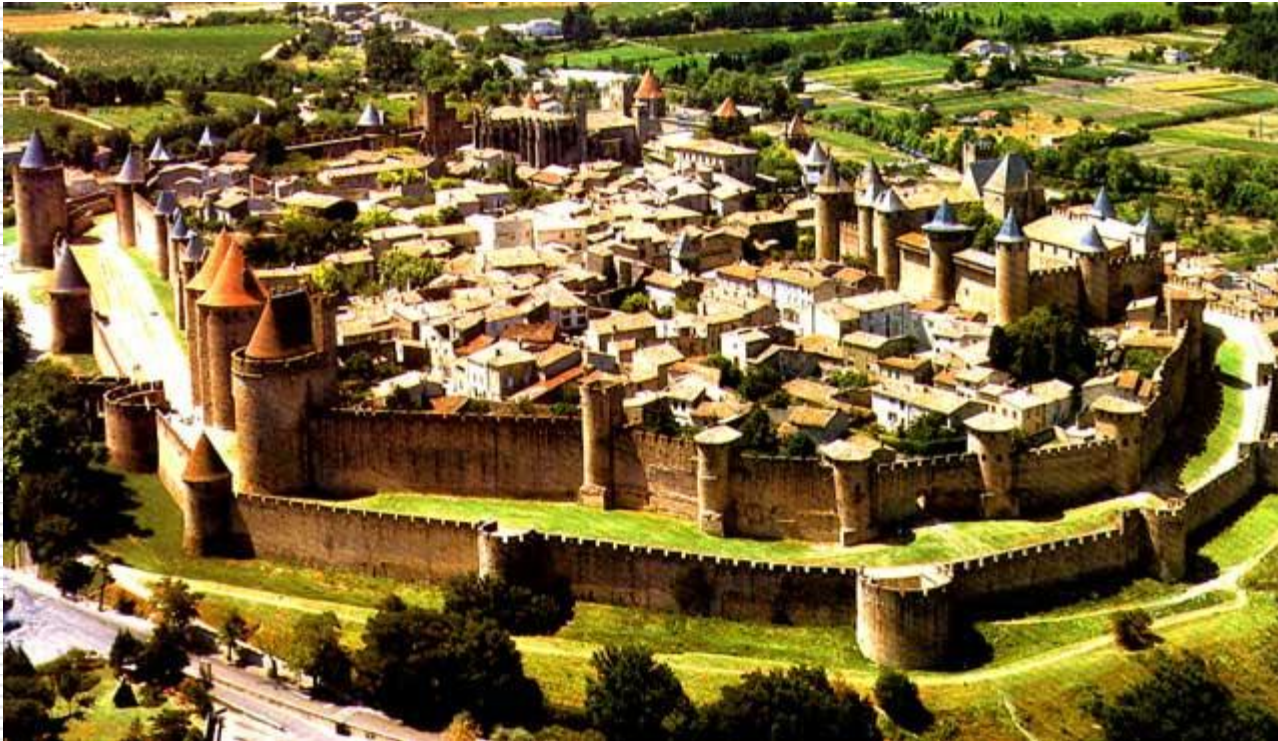
Miasto w średniowieczu



Miasto w średniowieczu



Miasto w średniowieczu



Miasto w średniowieczu

- Mieszczanie dzielili się na 3 warstwy:
 - **patrycjat**
(bogaci kupcy)
 - **pospólstwo**
(rzemieślnicy)
 - **plebs**
(biedota miejska)



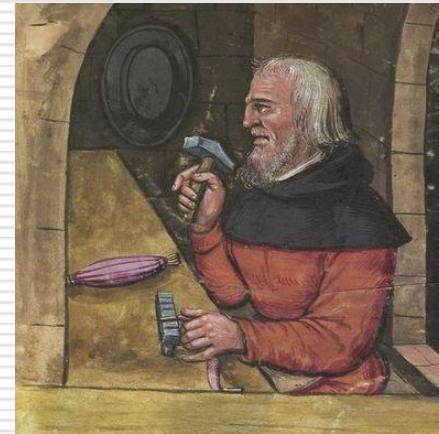
Miasto w średniowieczu

- ❑ **Patrycjusze** mieszkali w kamienicach blisko rynku.
- ❑ Byli bogatymi kupcami i właścicielami warsztatów.
- ❑ Wchodzili w skład rady miejskiej, z ich grona był wybierany **burmistrz**.
- ❑ W Polsce często byli pochodzenia niemieckiego.



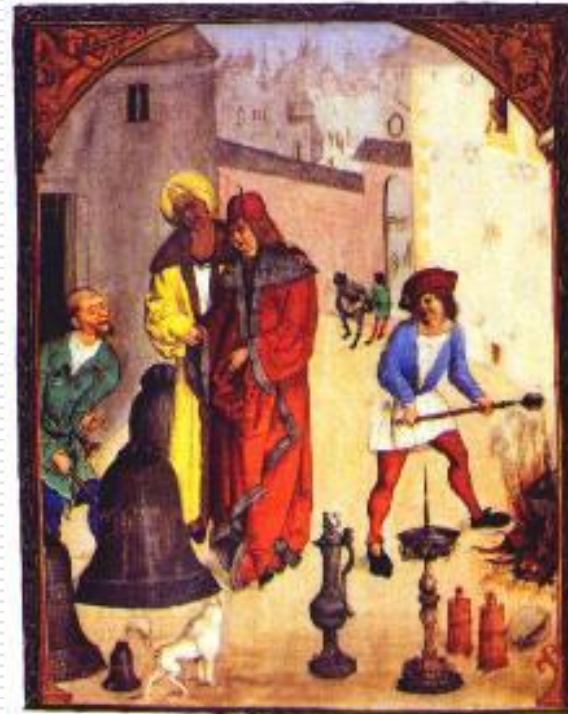
Miasto w średniowieczu

- ❑ **Pospólstwo** to głównie rzemieślnicy należący do **cechów**.
- ❑ Cechy skupiały ludzi o podobnych zawodach.
- ❑ Ludzie wykonujący ten sam zawód mieszkali zwykle przy jednej ulicy (stąd też brała się jej nazwa).
- ❑ Kształcenie rzemieślnicze: **uczeń, czeladnik, mistrz.**



Miasto w średniowieczu

- **Plebs** to najbiedniejsi mieszkańcy miast, nieposiadający praw miejskich:
 - najemni pracownicy
 - żebracy i włóczędzy
 - chłopci zbiegli ze wsi



Wieś w średniowieczu

- Większość społeczeństwa średniowiecznego stanowili mieszkańcy wsi – **chłopi (kmiecie)**, których głównym zajęciem było rolnictwo.



Wieś w średniowieczu

- W XIII w. zaczęto zagospodarowywać pustki, sprowadzając osadników z Europy Zachodniej.
- Akcja to **kolonizacja na prawie niemieckim.**



Wieś w średniowieczu

- **Zasadźca** – zawierał umowę z panem feudalnym i sprowadzał osadników do nowej wsi, później zostawał w niej dziedzicznym sołtysem.
 - **Łan** – jednostka powierzchni ziemi – ok. 25 ha.
 - **Wolnizna** – okres zwolnienia z opłat czynszowych na rzecz pana wsi, trwał kilka lat, był to czas, w którym osadnicy mieli się zagospodarować.
 - **Ława** – sąd wiejski na czele z sołtysem.
-

Metody uprawy ziemi:

- **metoda wypaleniskowa**

- ziemię do uprawy uzyskiwało się po wypaleniu lasu, po kilkuletniej uprawie wyjąłowieniu przenoszono się w inne miejsce

- **dwupolówka** – ziemię dzielono na 2 części, co roku na przemian jedną obsiewano, a drugą nie (ugór)

1 rok	ZASIEW	UGÓR
2 rok	UGÓR	ZASIEW

Metody uprawy ziemi:

- **trójpólówka** – ziemię dzielono na 3 pola i w cyklu trzyletnim zmieniano: na jednym siano zboże jare, na drugim ozime, trzecie odpoczywało (ugór).

1 rok	jare	ozime	ugór
2 rok	ugór	jare	ozime
3 rok	ozime	ugór	jare
